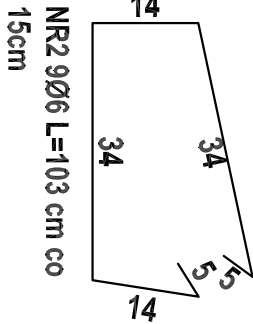
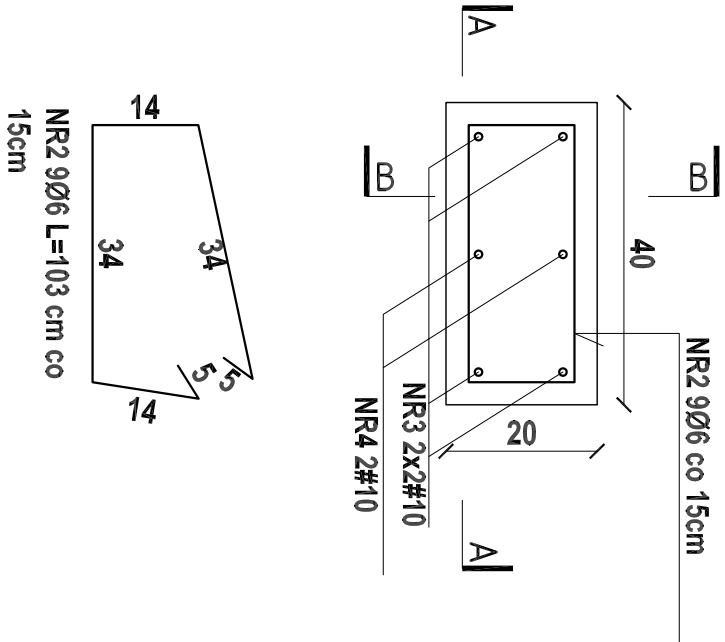
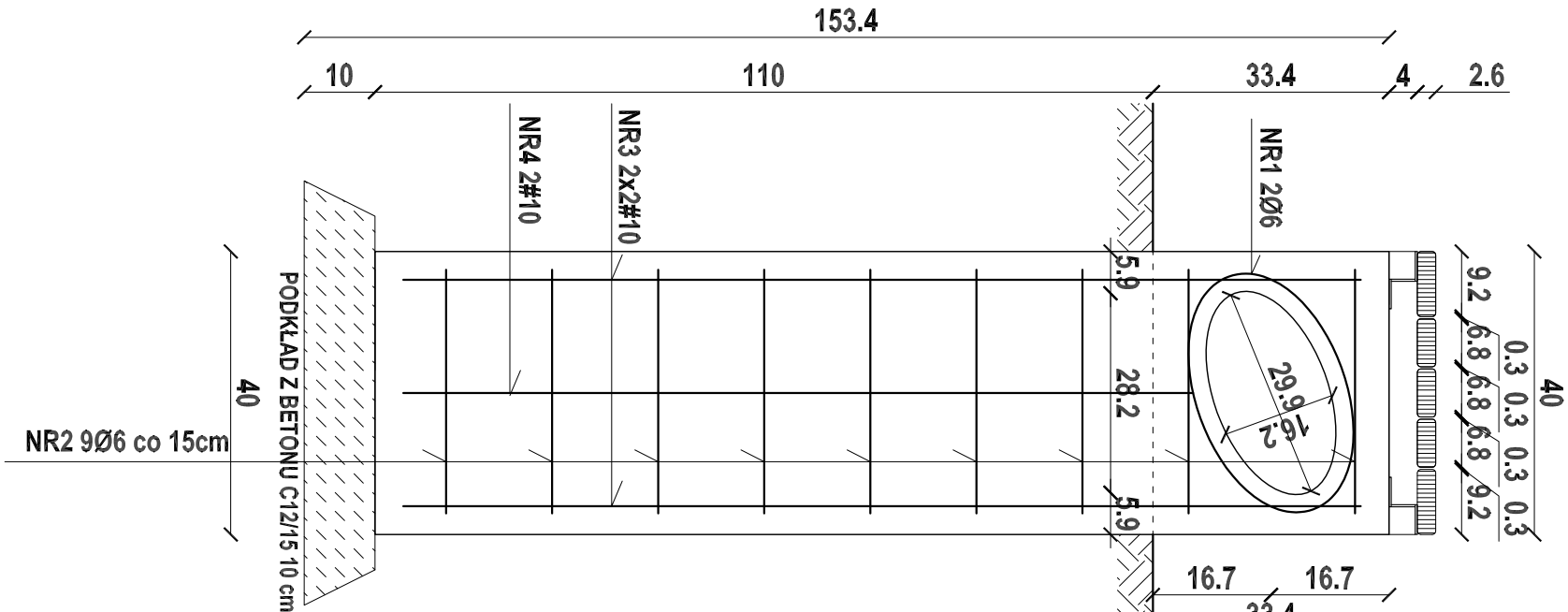


PRZEKRÓJ POZIOMY 1:10/

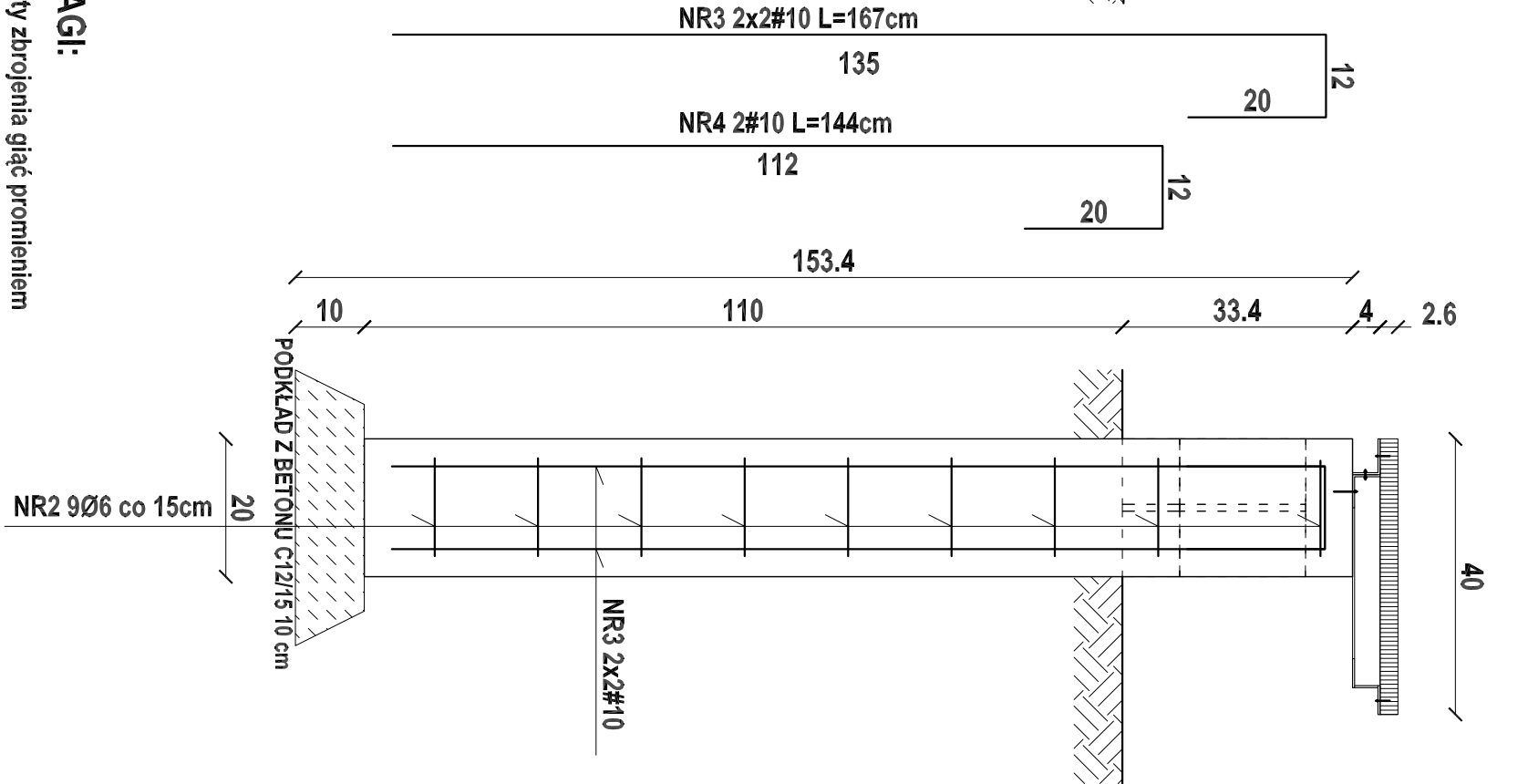


NR1 2Ø6 L=90cm + zakład 40 cm

PRZEKRÓJ A - A 1:10/



PRZEKRÓJ B - B 1:10/



ZESTAWIENIE STALI ZBROJENIOWEJ

NUMER PRĘTA	ŚREDNICA [mm]	DŁUGOŚĆ [m]	ŁOŻYSKO [m]	A-0 S05	A-III RB500
1	Ø6	1.30	2	2.60	
2	Ø6	1.03	9	9.27	
3	#10	1.67	4		6.68
4	#10	1.44	2		2.88
DŁUGOŚĆ PRĘTA		[m]	11.67	9.58	
MASA ZBROJENIOWA		[kg/m]	0.222	0.617	
MASA WŁ. ŚREDNICY		[kg]	2.64	5.90	
MASA WŁ. GĄTUNKU I SZTUKI		[kg]	2.64	5.90	
MASA WŁ. GĄTUNKU I SZTUKI		[kg]	36.04	212.40	

BETON KONSTRUKCYJNY C20/25 W6  
STAL ZBROJENIOWA # A-III RB500 Ø A-0 S05

PROJEKT WYKONAWCZY

CZĘŚĆ I 1

KOMPLEKSU SPORTOWO-REKREACYJNEGO W LESKU

PLYWALNIA WRAZ Z ZAGOSPODAROWANIEM TERENU, DRUGI, PARKINGI, BOISKA I INFRASTRUKTURA TOWARZYSZĄCA

116/3, 116/5, 116/6, 116/7, 116/8, 116/9 z obrębku Lesko-Posada Lesko; 239/9, 739/3, 1320 z obrębku Lesko

TOM I ZAGOSPODAROWANIE TERENU

ZESZYT I

PROJEKT UKSZTAŁTOWANIA TERENU, PARKINGU, CHODNIKÓW I MAŁEJ ARCHITEKTURY, BOISK PIASZCZYSTYCH I PLACU ZABAW

Investor:



URZĄD MIASTA I GMINY LESKO  
ul. Parkowa 1  
38-500 Lesko  
tel.(013) 469 80 01

Jednostka projektowa:



AUTORSKA PRACOWNIA ARCHITEKTURY CAD SP. Z O.O.  
ul. Zamieniecka 46, 04-159 Warszawa  
tel. 740 11 45, 740 11 50, fax. 879 84 20  
e-mail: apacad@pro.onet.pl, www.apacad.pl

Projektanci:

zagospodarowanie terenu, mała architektura  
główny projektant  
Andrzej Bernacki

SI 56/84  
369/88/WI

Opracowywujący:

Barbara Zubkiewicz

Rysunek:

Numer rysunku:

SIEDZISKO  
- zbrojenie konstrukcji żelbetowej

A-16

Skala: 1:10 LISTOPAD 2008